

LE PAYS BARROIS ACTEUR DE LA TRANSITION ÉCOLOGIQUE



UN PAYS AU SERVICE...

DES STRATÉGIES DE COOPÉRATION PAGE 2

DES PROJETS DU TERRITOIRE PAGE 3

DES HABITANTS PAGE 4



Le territoire du Pays Barrois est situé au cœur de la Région Grand Est. Il compte 55 900 habitants (100 communes) répartis au sein de 3 intercommunalités :

- la Communauté de Communes du Pays de Revigny-sur-Ornain (COPARY) ;
- la Communauté d'Agglomération Meuse Grand Sud ;
- la Communauté de Communes des Portes de Meuse.

Le territoire est engagé dans une démarche de transition écologique et d'aménagement durable depuis de nombreuses années avec notamment l'élaboration d'un premier Plan Climat dès 2007 et l'approbation du premier Schéma de Cohérence Territoriale en 2014.

Objectifs à horizon 2050



-50%

de consommation énergétique



-70%

d'émissions
de gaz à effet de serre

LE PLAN CLIMAT AIR ÉNERGIE DU PAYS BARROIS

Le Plan Climat Air Énergie Territorial (PCAET) approuvé en juillet 2023 est un document de planification qui décline les objectifs nationaux et régionaux en matière de climat-air-énergie dans le but de réduire notre dépendance énergétique, d'atténuer le changement climatique et de s'adapter à ses conséquences. Pour ce faire, trois axes d'intervention sont identifiés :

- **L'aménagement durable**, avec notamment la rénovation des bâtiments et les mobilités alternatives ;
- **La transition énergétique des filières économiques** ;
- **La coordination des actions citoyennes, publiques et privées** au service de la transition écologique.

Grâce à l'engagement de ses intercommunalités membres, le Pays Barrois et l'ADEME ont signé en 2025 un **Contrat d'Objectifs Territorial**, offrant une méthodologie et des moyens financiers pour coordonner et accélérer les actions issues du PCAET déjà mises en œuvre et à venir.



✉ pcaet@paysbarrois.fr



UN PAYS AU SERVICE DES STRATÉGIES DE COOPÉRATION

LE SCHÉMA DE COHÉRENCE TERRITORIALE, OUTIL D'UN AMÉNAGEMENT DURABLE

Le SCOT du Pays Barrois permet la mise en cohérence des politiques publiques touchant à l'urbanisme, à l'habitat, au développement économique ou encore à l'environnement. Le nouveau document approuvé en février 2026 est basé sur trois axes stratégiques :

- **Valoriser et renforcer les coopérations territoriales** pour un Pays Barrois vivant et intégré à son espace régional
- **Offrir un cadre de vie riche et sain** pour un territoire qui concilie développement et durabilité
- **Soutenir un modèle de développement qui valorise les richesses intrinsèques** du Pays Barrois

SCOT
du Pays Barrois

✉ scot@paysbarrois.fr

Cette cohérence s'articule autour d'une armature urbaine hiérarchisant les pôles de centralité et de services, pour lesquels les prescriptions d'aménagement peuvent varier.

En 2026, un guide à destination des élus sera édité pour accompagner les collectivités dans l'application de ces mesures dans leur document d'urbanisme et un plan d'actions sera annexé au SCOT afin de faciliter sa mise en œuvre.

Retrouvez toutes les pièces du document approuvé et plus d'informations sur le site dédié : www.scot-paysbarrois.com.

ROUL'EN MEUSE, LE RÉSEAU POUR UNE MOBILITÉ DURABLE



65%

des produits pétroliers consommés sur le Pays Barrois sont dus aux transports routiers

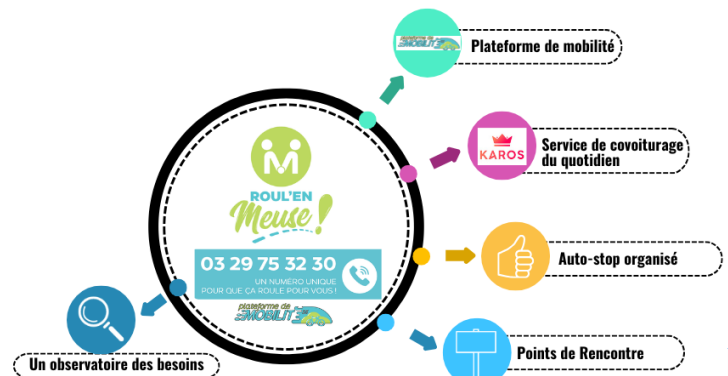
Lancé officiellement en 2022, Roul'en Meuse est un outil collectif permettant aux Meusiens de se déplacer plus facilement sur le territoire. Initiée par les collectivités territoriales, il regroupe différents services portés par les PETR et le Département.

Objectif :

Réaliser des économies et sortir de l'autosolisme, (le fait de se déplacer seul en voiture), mais aussi permettre à tous de trouver des solutions pour accéder à une activité ou un emploi.



✉ mobilite.meuse@gmail.com



C'est l'occasion de renforcer le lien social en faisant appel à la solidarité et à la communauté qui sont des valeurs essentielles dans les territoires ruraux.

Avec 3 niveaux de réponse:

- Information avec un **guichet unique**,
- Accompagnement par des **conseillers Mobilités**,
- Services avec du **covoiturage**, de l'**auto-stop organisé**, des **points de rencontres**, des solutions solidaires, des aménagements cyclables...

LE PACTE TERRITORIAL FRANCE RÉNOV'

✉ renovation-meuse@paysbarrois.fr

Ce Pacte s'inscrit dans une démarche structurée visant à accompagner les ménages dans leurs projets de rénovation énergétique et d'adaptation de l'habitat face à une perte d'autonomie. Il propose une offre globale et complémentaire aux dispositifs déjà en place sur certaines intercommunalités (OPAH-RU, OPAH, etc.). Il contribue également à l'atteinte des objectifs définis dans les documents stratégiques territoriaux tels que le SCOT, les PLUi et PLH ou encore le PCAET.



Ses principales missions sont :

- **Le conseil et l'accompagnement personnalisés des ménages** dans leurs travaux de rénovation énergétique, via des permanences téléphoniques et physiques, voire des visites de logements ;
- **l'identification et la mobilisation de publics spécifiques** : propriétaires bailleurs, personnes en perte d'autonomie, copropriétés, ménages en situation de précarité énergétique ou occupant des logements indignes ;
- **le renforcement de la coordination entre les différents acteurs du territoire** (collectivités, artisans, associations, opérateurs techniques, etc.)
- **la communication et l'animation** locales autour de ce service public.



Ce guichet unique est cofinancé par l'Agence nationale de l'habitat (Anah), la Région Grand Est et le Conseil départemental de la Meuse, en support du Pays Barrois et de ses EPCI membres.

UN PAYS AU SERVICE DES PROJETS DU TERRITOIRE

FONDS EUROPÉENS LEADER

Le PETR du Pays Barrois anime depuis 2007 les programmes d'aides européennes LEADER.

Issu du Fonds Européen Agricole pour le Développement Rural (FEADER), ce dispositif accompagne les territoires ruraux dans la mise en œuvre de projets innovants et adaptés aux besoins locaux.

Pour la programmation 2023–2027, le Pays Barrois mène une stratégie structurante autour de trois priorités majeures : **valoriser les richesses naturelles, patrimoniales et touristiques du territoire**, **accompagner les transitions et renforcer la résilience face au changement climatique**, et **retisser les liens de proximité pour favoriser la cohésion sociale**.



leader@paysbarrois.fr



+48%

de trajets à vélo
entre 2019 et 2023

Source : Ministère des Transports



Liberté, Pédalez !
DANS LE SUD MEUSIEN

cyclable@paysbarrois.fr

LA STRATÉGIE CYCLABLE «LIBERTÉ, PÉDALEZ DANS LE SUD MEUSIEN»

La pratique du vélo est en croissance et nous encourage plus que jamais à mettre en place une politique structurée. De ce fait, le Pays Barrois travaille depuis l'année 2021 avec l'Office du Tourisme Sud Meuse et les 3 intercommunalités à la mise en œuvre d'une stratégie cyclable. Cela a mené à :

- L'approbation en février 2026 d'un **schéma directeur cyclable pour le compte des trois EPCI**, ayant pour objectif de disposer d'un cadre pour le développement du vélo, tant sur le plan des infrastructures que des services.
- Une **étude de faisabilité de la Véloroute 52 Paris-Strasbourg** (–Prague) en 2023, démontrant l'intérêt majeur de ce projet tant pour les mobilités du quotidien que pour le développement touristique et économique du territoire. Cette étude est prolongée par la mise en place d'une assistance à maîtrise d'ouvrage, ayant pour objectif de définir un tracé définitif de la véloroute, de déterminer les aménagements pertinents tronçon par tronçon ainsi que les modalités de gouvernance du projet. Suite à cette étude, les EPCI disposeront de tous les éléments pour décider de passer à la phase «travaux» s'ils le souhaitent.
- Un **plan de communication** en lien avec l'Office du Tourisme Sud Meuse, ayant pour objectif de développer des actions de sensibilisation et d'acculturation au vélo, tant à destination du grand public que des acteurs économiques, des élus et techniciens des collectivités.

Ces projets sont discutés lors des comités de pilotage Stratégie Cyclable, co-organisés avec l'Office du Tourisme.

LE PROJET ALIMENTAIRE TERRITORIAL

Avec le Projet Alimentaire Territorial, le PETR du Pays Barrois accompagne et porte des initiatives en faveur d'une alimentation plus durable et responsable en collaboration avec les partenaires locaux et institutionnels.

Depuis 2021, le PAT s'est articulé autour d'enjeux pour le territoire qui constitueront le socle de la nouvelle stratégie de transition alimentaire dès 2026 et pour ces 5 prochaines années :

- **Impact environnemental de l'alimentation et réduction du gaspillage**, notamment en restauration collective ;
- **Souveraineté alimentaire** et soutien aux acteurs économiques locaux ;
- Nutrition et **santé des consommateurs** ;
- **Accès pour tous** à une alimentation de qualité.

Habitants du territoire, enseignants, cuisiniers, professionnels de santé, travailleurs sociaux, élus et partenaires sont associés à cette dynamique !



pat@paysbarrois.fr



UN PAYS AU SERVICE DES HABITANTS

ESPACE CONSEIL FRANCE RÉNOV



Vous avez un projet de rénovation ?
Chauffage ? Isolation ? Ventilation ?

Vous souhaitez adapter votre logement face à une perte d'autonomie ?

Les PETR de la Meuse proposent aux propriétaires et habitants de bénéficier de conseils gratuits, neutres et indépendants !

Vous saurez :

- définir votre projet de travaux
- opter pour des choix techniques pertinents
- identifier les professionnels locaux
- évaluer la conformité des devis
- optimiser votre budget

Nord meusien



Célia DRAPIER

3 Place de la Mairie
55100 Bras-sur-Meuse
03 72 61 05 86
habitat@enorah.org

Sud meusien



Benoît VARY

55000 Bar-le-Duc
03 55 12 03 12
renovation-meuse@paysbarrois.fr



Contactez le conseiller pour prendre un rendez-vous téléphonique ou lors d'une permanence près de chez vous.



PLATEFORME DE MOBILITÉ ROUL'EN MEUSE

Se déplacer est souvent compliqué dans notre département, et il est difficile de connaître toutes les aides et solutions possibles.

Téléphonez au 03.29.75.32.30 et un opérateur répondra à toutes vos questions de mobilités pour vous orienter vers la solution la mieux adaptée à votre besoin.

Vous pourrez bénéficier d'un accompagnement par nos conseillers en mobilité.

Roul'en Meuse propose également une solution de **covoiturage** adaptée à notre territoire, en particulier pour les déplacements domicile-travail. Il s'agit de l'application mobile Karos, téléchargeable sur votre téléphone, permettant de visualiser les trajets similaires aux vôtres et réaliser des covoiturages réguliers de courte distance.

0,50€ sont offerts aux passagers pour chaque trajet effectué avec Karos !



Nouveau site Internet pour le Pays Barrois !



www.paysbarrois.fr

Contact Pays Barrois

1 rue de Popey, 55 000 Bar-le-Duc
03 29 75 58 00

✉ pays.barrois@paysbarrois.fr

🌐 www.paysbarrois.fr

📘 Pays Barrois

🌐 PETR du Pays Barrois